

Oznaczenie urządzenia	Q1	Q1	Q2	Q3	F1	Q5	Q6	Q7	Q8
Oznaczenie zacisku						OS1	OS2	G1	G2
Opis	WYŁĄCZNIK GŁÓWNY	KONTROLA NAPIĘCIA L1	KONTROLA NAPIĘCIA L2	KONTROLA NAPIĘCIA L3	OGRANICZNIK PRZEPIĘĆ	OŚWIETLENIE 1 +AW/EW	OŚWIETLENIE 2 +AW/EW	GNIAZDA OGÓLNE G1	GNIAZDA OGÓLNE G2
Moc						0,42 kW	0,2 kW	1,0 kW	1,0 kW
Przekrój przewodu	5x10					3(4)x1,5	3(4)x1,5	3x2,5	3x2,5
Typ kabla	N2XH-J					N2XH-J	N2XH-J	N2XH-J	N2XH-J
Charakterystyka		B	B	B		B	B	B	B

OCHRONA OD PORAŻEN:  
SAMOCZYNNE WYŁĄCZENIE NAPIĘCIA W UKŁADZIE TN-S

Ochrona podstawowa:  
- izolacja podstawowa części czynnych  
- stosowanie obudów i osłon o stopniu ochrony co najmniej IP2X

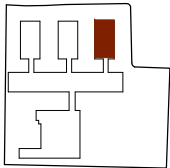
Ochrona przy uszkodzeniu:  
- samoczynne wyłączenie zasilania  
- izolacja podwójna lub wzmożniona  
- urządzenia II klasy ochronności

Ochrona uzupełniająca:  
- urządzenia ochronne różnicowoprądowe nieprzekraczające  $I_n=30\text{ mA}$   
- dodatkowe połączenia wyrównawcze ochronne

Na schemacie, obok symboli, podano podstawowe parametry aparatury zabezpieczającej

UWAGI:  
- Poszczególne fazy zasilania należy równomiernie obciążyć odbiorami  
- \*\*\* Typ zabezpieczenia ochronnika przepięciowego (ew. konieczność jego zastosowania) należy dobrać zgodnie z zaleceniami producenta ochronnika  
- Zapewnić rezerwę miejsca w obudowie na poziomie 30%

SYTUACJA:



LINEVKA  
STUDIO PROJEKTOWE

LINEVKA Studio Projektowe  
Krakowska 77, 32-065 Krzeszowice  
NIP: 6762599004  
+48603364559  
www.linevka.com

INWESTYCJA:  
Wykonanie remontu pomieszczeń na Wydziale Elektrycznym PCZ

INWESTOR:  
Politechnika Częstochowska  
Dąbrowskiego 69, 42-218 Częstochowa  
tel: +48 43 325 04 15

LOKALIZACJA:  
ul. Armii Krajowej 17, 42-218 Częstochowa  
dz. nr 23/2

NAZWA RYSUNKU:  
RL\_E113 SCHEMAT 1/3

	IMIĘ I NAZWISKO	NR UPRAWNIEN	PODPIS
PROJEKTANT	mgr inż. Marcin Badura	MAP/0343/PWE/17	
SPRAWDZAJĄCY	mgr inż. Wojciech Bała	MAP/0157/POOE/07	
OPRACOWAŁ	inż. Patryk Krawczyk		

BRANŻA: ELEKTRYCZNA

E-22

DATA: 03.07.2024

SKALA:

STADIUM: PW